

Inventario de Caminos Municipales del Término de Toledo

COD. DEL CAMINO: 07.

NOMBRE: CAMINO DE ALBARREAL A TOLEDO.

CORESPONDENCIA CON EL ANTERIOR INVENTARIO:

Camino nº 1, Camino de Albarreal a Toledo.

LONGITUD TOTAL: 10.334,310 ml.

EMPLAZAMIENTO:

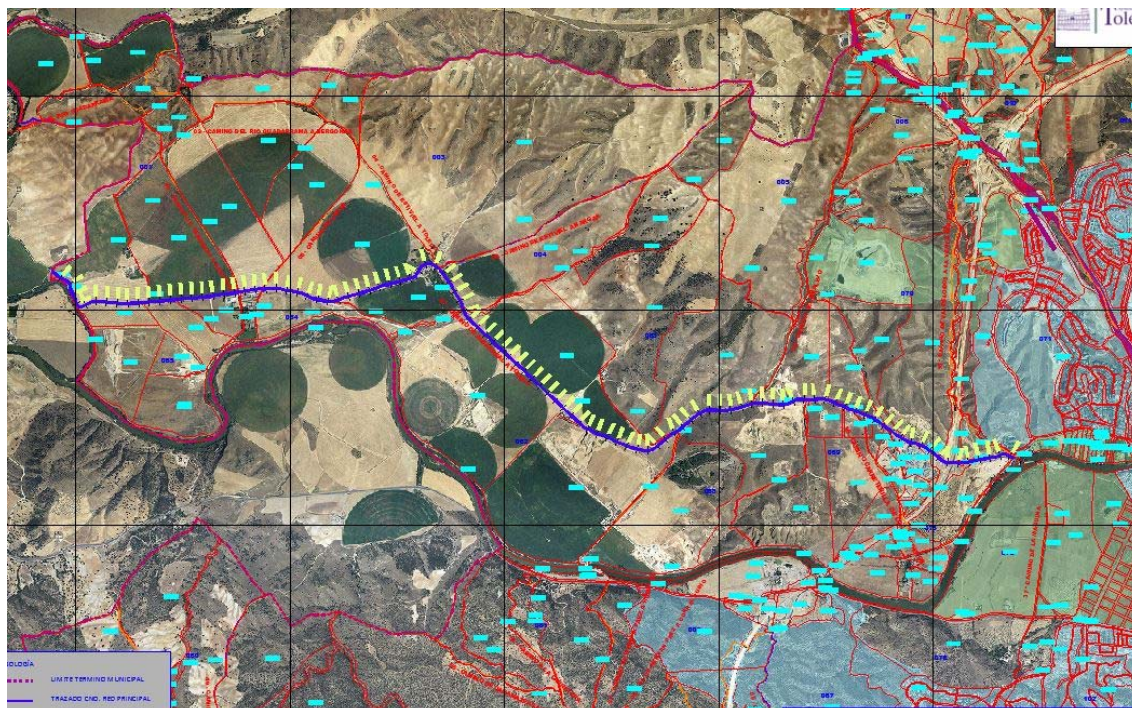
INICIO: X 399.786,127 – Y 4.416.365,762

FINAL: X 408.743,128 – Y 4.414.626,659

CATASTRALES:

POLIGONO	PARCELA	P.K.
1	9004	0 / 2+170
3	9001	2+170 / 3+945
4	9002	3+954 / 4+397
62	9001	4+397 / 6+950
63	9001	6+250 / 7+700
68	9003	7+700 / 8+245
69	9002	8+245 / 9+017
70	9003	9+017 / FIN

El camino se encuentra en el centro y noroeste del término municipal, el trazado puede diferenciarse en dos tramos, en la salida de Toledo, encontramos el firme asfaltado, con baches recebados de asfalto con pequeñas cunetas invadidas por vegetación ruderal. A unos 8,5 km. (según señal) cambia a camino con firme de tierra con bastante anchura y en buen estado, cunetas en largos tramos. El tránsito puede realizarse por todo tipo de vehículos.



FOTOS:

